

## SQ mélykútszivattyúk 3"

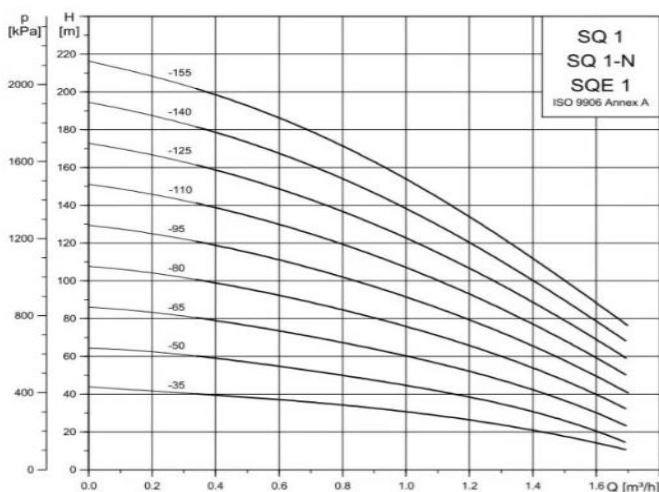
### SQ 1, SQ 1-N, SQE 1

**Alkalmazási terület:** kerti locsolás, öntözés, házi vízellátás, víztároló tartályok, ciszternák töltése.

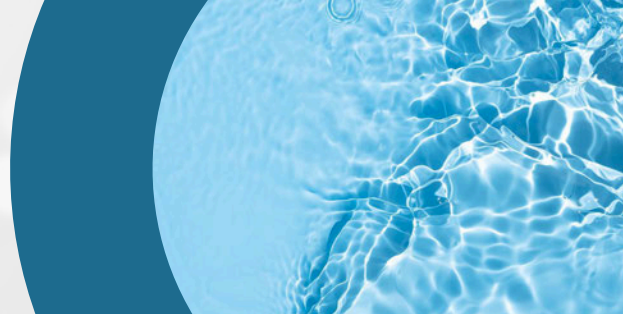
**Jellemzőik:** – felső szívású, többlépcsős, centrifugál elven működő búvárszivattyúk

- homoktűrő képesség (50 g/m<sup>3</sup>)
- vékony átmérő
- könnyen telepíthető
- gyári visszacsapószelep
- beépített, komplett elektronikus motorvédelem
- lágyindítás
- magasfokú megbízhatóság
- aszinkron motor
- maximális átmérő: 99 mm
- szállított közeg maximális hőmérséklete: 35 °C
- védettség: IP 68
- szivattyúház: rozsdamentes acél
- tengely: rozsdamentes acél
- járókerekek: Poliamid
- diffuzorok: Poliamid
- tengelytömítés: tömítőgyűrű védőburkolattal
- nyomócsonk:
 

SQ-SQE 1-3	5/4"
SQ-SQE 5-7	6/4"



	Teljesítmény	Áramfelvétel	Csatlakozás
SQ 1-35 (N) SQE 1-35	0,1-0,63 kW	2,1 A (230V)	5/4"
SQ 1-50 (N) SQE 1-50	0,1-0,63 kW	2,9 A (400V)	5/4"
SQ 1-65 (N) SQE 1-65	0,1-0,63 kW	3,7 A (230V)	5/4"
SQ 1-80 (N) SQE 1-80	0,7-1,05 kW	4,6 A (230V)	5/4"
SQ 1-95 (N) SQE 1-95	0,7-1,05 kW	5,3 A (230V)	5/4"
SQ 1-110 (N) SQE 1-110	0,7-1,05 kW	6,2 A (230V)	5/4"
SQ 1-125 (N) SQE 1-125	1,1-1,73 kW	7,2 A (230V)	5/4"
SQ 1-140 (N) SQE 1-140	1,1-1,73 kW	8,1 A (230V)	5/4"
SQ 1-155 (N) SQE 1-155	1,1-1,73 kW	9,2 A (230V)	5/4"



## SQ mélykútszivattyúk 3"

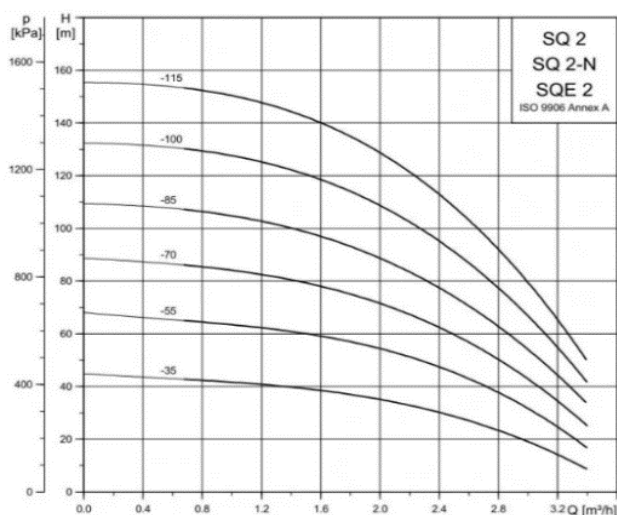
### SQ 2, SQ 2-N, SQE 2

**Alkalmazási terület:** kerti locsolás, öntözés, házi vízellátás, víztároló tartályok, ciszternák töltése.

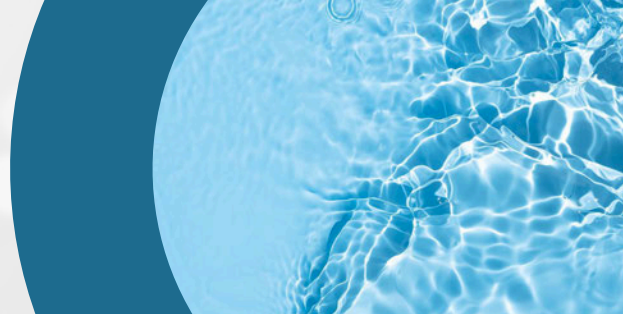
**Jellemzőik:** - felső szívású, többlépcsős, centrifugál elven működő búvárszivattyúk

- homoktűrő képesség (50 g/m<sup>3</sup>)
- vékony átmérő
- könnyen telepíthető
- gyári visszacsapószelep
- beépített, komplett elektronikus motorvédelem
- lágyindítás
- magasfokú megbízhatóság
- aszinkron motor
- maximális átmérő: 99 mm
- szállított közeg maximális hőmérséklete: 35 °C
- védettség: IP 68
- szivattyúház: rozsdamentes acél
- tengely: rozsdamentes acél
- járókerekek: Poliamid
- diffuzorok: Poliamid
- tengelytömítés: tömítőgyűrű védőburkolattal
- nyomócsonk:
 

SQ-SQE 1-3	5/4"
SQ-SQE 5-7	6/4"



	Teljesítmény	Áramfelvétel	Csatlakozás
SQ 2-35 (N) SQE 2-35	0,1-0,63 kW	2,9 A (230V)	5/4"
SQ 2-55 (N) SQE 2-55	0,7-1,05 kW	4,1 A (230V)	5/4"
SQ 2-70 (N) SQE 2-70	0,7-1,05 kW	5,3 A (230V)	5/4"
SQ 2-85 (N) SQE 2-85	1,1-1,73 kW	6 A (230V)	5/4"
SQ 2-100 (N) SQE 2-100	1,1-1,73 kW	7,7 A (230V)	5/4"
SQ 2-115 (N) SQE 2-115	1,1-1,73 kW	8,9 A (230V)	5/4"



## SQ mélykútszivattyúk 3"

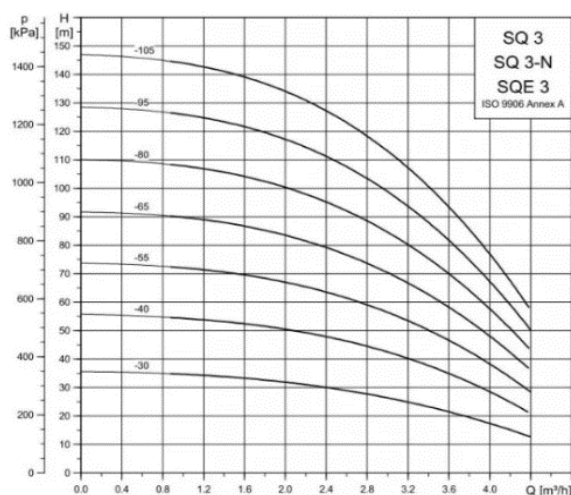
### SQ 3, SQ 3-N, SQE 3

**Alkalmazási terület:** kerti locsolás, öntözés, házi vízellátás, víztároló tartályok, ciszternák töltése.

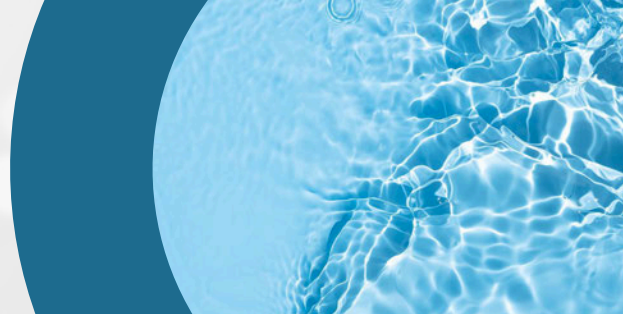
**Jellemzőik:** - felső szívású, többlépcsős, centrifugál elven működő búvárszivattyúk

- homoktűrő képesség (50 g/m<sup>3</sup>)
- vékony átmérő
- könnyen telepíthető
- gyári visszacsapószelep
- beépített, komplett elektronikus motorvédelem
- lágyindítás
- magasfokú megbízhatóság
- aszinkron motor
- maximális átmérő: 99 mm
- szállított közeg maximális hőmérséklete: 35 °C
- védettség: IP 68
- szivattyúház: rozsdamentes acél
- tengely: rozsdamentes acél
- járókerekek: Poliamid
- diffuzorok: Poliamid
- tengelytömítés: tömítőgyűrű védőburkolattal
- nyomócsonk:
 

SQ-SQE 1-3	5/4"
SQ-SQE 5-7	6/4"



	Teljesítmény	Áramfelvétel	Csatlakozás
SQ 3-30 (N) SQE 4-30	0,1-0,63 kW	2,9 A (230V)	5/4"
SQ 3-40 (N) SQE 3-40	0,1-0,63 kW	4 A (230V)	5/4"
SQ 3-55 (N) SQE 3-55	0,7-1,05 kW	5,1 A (230V)	5/4"
SQ 3-65 (N) SQE 3-65	0,7-1,05 kW	6,2 A (230V)	5/4"
SQ 3-80 (N) SQE 3-80	1,1-1,73 kW	7,4 A (230V)	5/4"
SQ 3-95 (N) SQE 3-95	1,1-1,73 kW	8,4 A (230V)	5/4"
SQ 3-105 (N) SQE 3-105	1,1-1,73 kW	9,7 A (230V)	5/4"



## SQ mélykútszivattyúk 3"

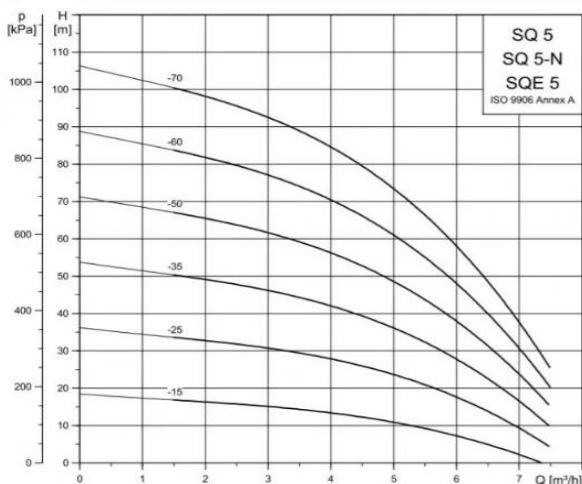
### SQ 5, SQ 5-N, SQE 5

**Alkalmazási terület:** kerti locsolás, öntözés, házi vízellátás, víztároló tartályok, ciszternák töltése.

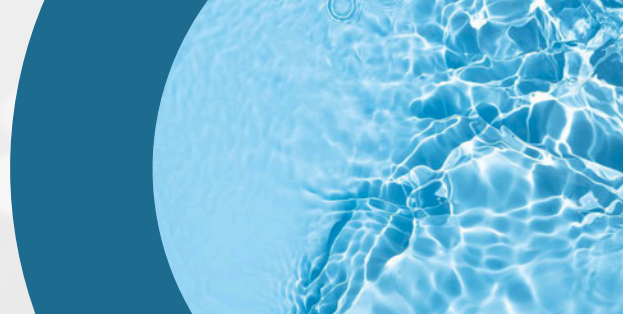
**Jellemzőik:** - felső szívású, többlépcsős, centrifugál elven működő búvárszivattyúk

- homoktűrő képesség (50 g/m<sup>3</sup>)
- vékony átmérő
- könnyen telepíthető
- gyári visszacsapószelep
- beépített, komplett elektronikus motorvédelem
- lágyindítás
- magasfokú megbízhatóság
- aszinkron motor
- maximális átmérő: 99 mm
- szállított közeg maximális hőmérséklete: 35 °C
- védettség: IP 68
- szivattyúház: rozsdamentes acél
- tengely: rozsdamentes acél
- járókerekek: Poliamid
- diffuzorok: Poliamid
- tengelytömítés: tömítőgyűrű védőburkolattal
- nyomócsonk:
 

SQ-SQE 1-3	5/4"
SQ-SQE 5-7	6/4"



	Teljesítmény	Áramfelvétel	Csatlakozás
SQ 5-15 (N) SQE 5-15	0,1-0,63 kW	2,9 A (230V)	6/4"
SQ 5-25 (N) SQE 5-25	0,1-0,63 kW	3,4 A (230V)	6/4"
SQ 5-35 (N) SQE 5-35	0,7-1,05 kW	4,9 A (230V)	6/4"
SQ 5-50 (N) SQE 5-50	1,1-1,73 kW	6,4 A (400V)	6/4"
SQ 5-60 (N) SQE 5-60	1,1-1,73 kW	7,9 A (230V)	6/4"
SQ 5-70 (N) SQE 5-70	1,1-1,73 kW	9,5 A (230V)	6/4"



## SQ mélykútszivattyúk 3"

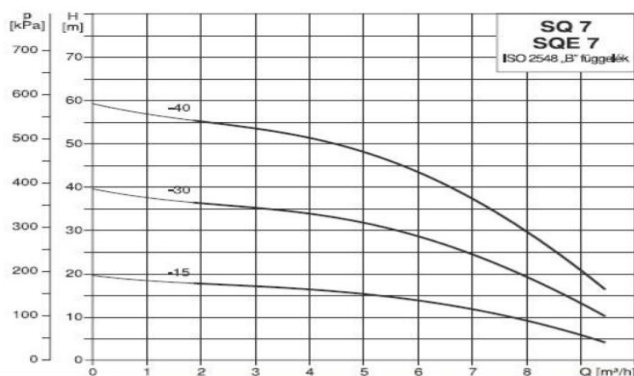
### SQ 7, SQ 7-N, SQE 7

**Alkalmazási terület:** kerti locsolás, öntözés, házi vízellátás, víztároló tartályok, ciszternák töltése.

**Jellemzőik:** - felső szívású, többlépcsős, centrifugál elven működő búvárszivattyúk

- homoktűrő képesség (50 g/m<sup>3</sup>)
- vékony átmérő
- könnyen telepíthető
- gyári visszacsapószelep
- beépített, komplett elektronikus motorvédelem
- lágyindítás
- magasfokú megbízhatóság
- aszinkron motor
- maximális átmérő: 99 mm
- szállított közeg maximális hőmérséklete: 35 °C
- védettség: IP 68
- szivattyúház: rozsdamentes acél
- tengely: rozsdamentes acél
- járókerekek: Poliamid
- diffuzorok: Poliamid
- tengelytömítés: tömítőgyűrű védőburkolattal
- nyomócsonk:
 

SQ-SQE 1-3	5/4"
SQ-SQE 5-7	6/4"



	Teljesítmény	Áramfelvétel	Csatlakozás
SQ 7-15 (N) SQE 7-15	0,1-0,63 kW	2,8 A (230V)	6/4"
SQ 7-30 (N) SQE 7-30	0,7-1,05 kW	5,2 A (230V)	6/4"
SQ 7-40 (N) SQE 7-40	1,1-1,73 kW	7,6 A (230V)	6/4"